

한국외국어대학교

글로벌홀 기숙사

화재 대피 및 예방교육

안내 자료



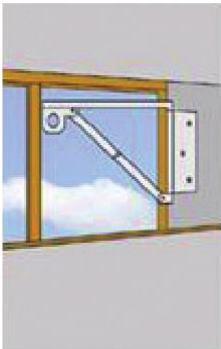
글로벌홀 화재대피 안내자료

1. 불을 발견하면“불이야”하고 외쳐 다른 사람에게 알립니다.
화재경보 비상벨을 누릅니다.
2. 엘리베이터는 절대 이용하지 않도록 하며 계단을 이용해 옥외로 대피합니다.
3. 아래층으로 대피가 불가능한 때에는 옥상으로 대피합니다.



4. 완강기 사용가능시 완강기를 이용해 피난합니다

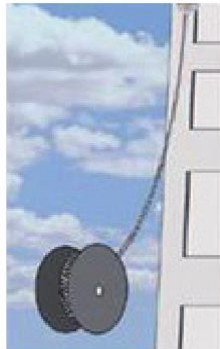
완강기 사용법



① 지지대를 창밖으로 꺼낸다



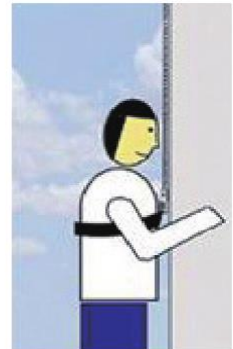
② 지지대 고리에 완강기 후크를 건다



③ 릴(줄)을 창밖으로 던진다



④ 완강기 벨트를 가슴에 안전하게 건다



⑤ 벽면을 타고 안전하게 내려간다

5. 낮은 자세로 유도등, 유도표지를 따라 대피합니다.



글로벌홀 화재대피 안내자료

6. 연기가 많을 때는 팔과 무릎으로 기어서 이동하고, 코와 입을 젖은 수건 등으로 막아 연기를 마시지 않도록 합니다.
7. 방문을 열기 전 문 손잡이가 뜨거우면 문을 열지 말고 다른 길을 찾습니다.
8. 옷에 불이 붙었을 때에는 눈과 입을 가리고 바닥에서 뒹굽니다



◆ 전기화재 예방

1. 규격전선을 사용합니다.
2. 하나의 콘센트에 여러 개의 전기기구 플러그를 사용하지 않도록 합니다.
3. 기숙사내 전열기구(전기 및 온수매트등) 사용금지 [적발시 벌점 부과]



◆ 소방시설



소화기

소화기 안의 소화약제를 분사하여 불을 끕니다.



옥내소화전

화재발생 초기에 물을 뿌려 신속하게 불을 끌 수 있습니다.



스프링클러

화재 시 천장에 있는 헤드에서 물을 뿌려 불을 끕니다.

글로벌홀 화재대피 안내자료

◆ 소방시설



제연설비

제연구역에 깨끗한 공기를 공급해 피난과 소화활동을 돕습니다.



감지기

화재를 감지하여 자동으로 화재신호를 작동시킵니다.



완강기

피난 시 완강기 줄을 타고 지상으로 내려올 수 있습니다.

소화기 사용법



1 안전핀을 뽑는다



2 노즐을 잡고 불쪽을 향한다

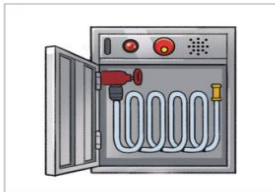


3 손잡이를 움켜쥘다



4 분말을 골고루 쏜다

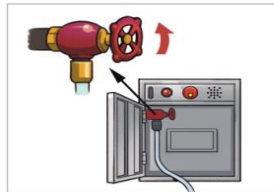
옥내소화전 사용법



1 문을 연다



2 호스를 빼고 노즐을 잡는다

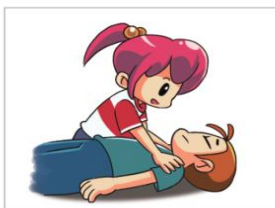


3 밸브를 돌린다



4 불을 향해 쏜다

심폐소생술



1 의식 및 호흡확인



2 119 신고 및 자동제세 동기(AED) 요청







3 가슴 압박 30회






4 인공호흡 2회

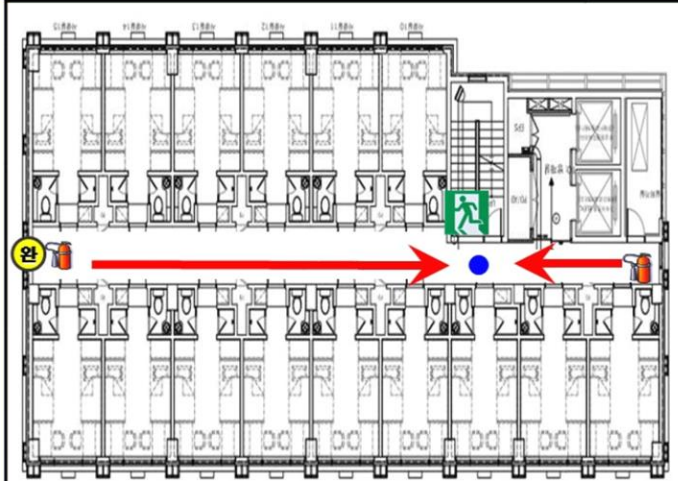
4층 ~ 16층 피난 안내도




화재 시 피난요령
HOW TO EVACUATE IN CASE OF FIRE

-  1. "불이야"라고 외친다.
Shout "fire!"
-  2. 발신기(비상벨)를 누른다.
Press the fire alarm button.
-  3. 피난동선을 따라 낮은 자세로 이동한다.
Go along the evacuation route while lowering your body.
-  4. 계단을 이용하여 대피한다.
Evacuate through the stairs.

소화기 사용요령
HOW TO USE A FIRE EXTINGUISHER

-  1. 안전핀을 뽑는다.
Pull the safety pin from the handle.
-  2. 호스를 불 쪽으로 향한다.
Aim the nozzle at the base of the fire.
-  3. 손잡이를 눌러 끌고루 분사한다.
Squeeze the handle and sweep the nozzle from side to side.



● 전위치  비상구 → 피난동선  소화기  완 완강기

한국외국어대학교 글로벌홀
화재 · 구조 · 구급 각종 재난 신고는 **119**

비상시 스크린도어 수동 개방 방법 안내

- ✓ 비상 시 엘리베이터를 이용 불가.
- ✓ 비상 시 엘리베이터 홀 출입 스크린도어는 열리지 않습니다.
- ✓ 비상 시 비상문을 밀면 문이 열립니다.



2층 ~ 3층 피난 안내도

화재 시 피난요령
HOW TO EVACUATE IN CASE OF FIRE

-  1. "불이야"라고 외친다.
Shout "fire"
-  2. 발신기(비상벨)를 누른다.
Press the fire alarm button.
-  3. 피난동선을 따라 낮은 자세로 이동한다.
Go along the evacuation route while lowering your body.
-  4. 계단을 이용하여 대피한다.
Evacuate through the stairs.

소화기 사용요령
HOW TO USE A FIRE EXTINGUISHER

-  1. 안전핀을 뽑는다.
Pull the safety pin from the handle.
-  2. 호스를 불 쪽으로 향한다.
Aim the nozzle at the base of the fire.
-  3. 손잡이를 눌러 끌고루 분사한다.
Squeeze the handle and sweep the nozzle from side to side.



● 연위지  비상구 → 피난동선  소화기  완 완강기

한국외국어대학교 글로벌홀 화재·구조·구급 각종 재난 신고는 **119**

비상시 스크린도어 수동 개방 방법 안내

- ✓ 비상 시 엘리베이터를 이용 불가.
- ✓ 비상 시 엘리베이터 홀 출입 스크린도어는 열리지 않습니다.
- ✓ 비상 시 비상문을 밀면 문이 열립니다.



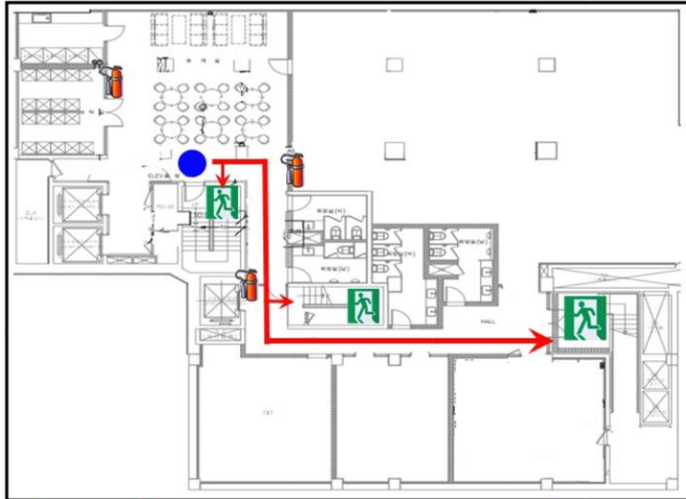
지하 1층 피난 안내도

화재시 피난요령 HOW TO EVACUATE IN CASE OF FIRE

1. "불이야"라고 외친다.
Shout "fire!"
2. 발신기(비상벨)를 누른다.
Press the fire alarm button.
3. 피난동선을 따라 낮온자세로 이동한다.
Go along the evacuation route while lowering your body.
4. 계단을 이용하여 대피한다.
Evacuate through the stairs.

소화기 사용요령 HOW TO USE A FIRE EXTINGUISHER

1. 안전핀을 뽑는다.
Pull the safety pin from the handle.
2. 호스를 불 쪽으로 향한다.
Aim the nozzle at the base of the fire.
3. 손잡이를 눌러 끌고루 분사한다.
Squeeze the handle and sweep the nozzle from side to side.



● 연위치 비상구 → 피난동선 소화기 완강기

한국외국어대학교 글로벌홀

화재 · 구조 · 구급 각종 재난신호는 119

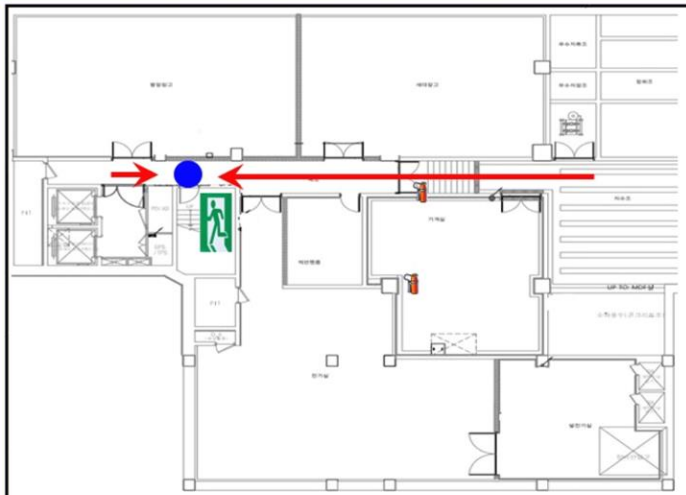
지하 2층 피난 안내도

화재시 피난요령 HOW TO EVACUATE IN CASE OF FIRE

1. "불이야"라고 외친다.
Shout "fire!"
2. 발신기(비상벨)를 누른다.
Press the fire alarm button.
3. 피난동선을 따라 낮온자세로 이동한다.
Go along the evacuation route while lowering your body.
4. 계단을 이용하여 대피한다.
Evacuate through the stairs.

소화기 사용요령 HOW TO USE A FIRE EXTINGUISHER

1. 안전핀을 뽑는다.
Pull the safety pin from the handle.
2. 호스를 불 쪽으로 향한다.
Aim the nozzle at the base of the fire.
3. 손잡이를 눌러 끌고루 분사한다.
Squeeze the handle and sweep the nozzle from side to side.



● 연위치 비상구 → 피난동선 소화기 완강기

한국외국어대학교 글로벌홀

화재 · 구조 · 구급 각종 재난신호는 119

완강기 설치 위치 : 4층 ~ 10층까지 [복도(동쪽) 설치

완강기 설치 사진



완강 지지대

비상용 안전 망치

완강기 합

발판

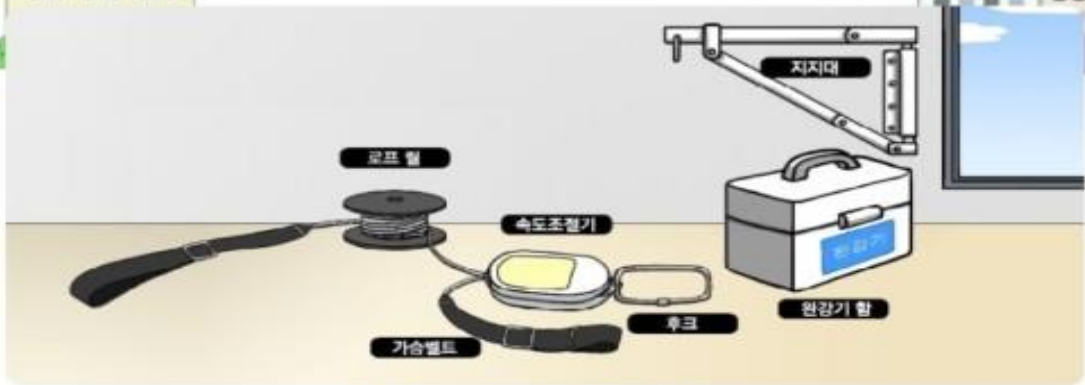
완강기 합



완강기 합

완강기 구성





1 완강기 함 안의 구성품을 먼저 확인합니다.



2 완강기 함 안에서 속도조절기와 벨트를 꺼냅니다.



3 지지대 고리에 속도조절기의 후크를 걸고 나사를 조여 빠지지 않도록 합니다.



4 지지대 고리가 창 밖으로 위치하도록 창 바깥 쪽으로 밀니다.



5 줄이 감겨있는 릴을 창 밖으로 연결합니다.



6 가습벨트를 가슴높이까지 걸 겁니다. 이때 팔을 들지 말고 겨드랑이 밑으로 꼭 맞도록 끼웁니다.



7 가습벨트가 빠지지 않도록 자신의 가슴둘레만큼 충분히 조입니다.



8 다리부터 창 밖으로 내밀어 바깥으로 나갑니다.
채움이 실려도 속도조절이 되어 추락하지 않습니다.



9 처음 건물에서 떨어질 때는 손을 아래로 내리고 하강을 시작하고 이후 벽면에 손을 지지하면서 안전하게 내려 갑니다.



1. 불을 발견하면“불이야”하고 외쳐 다른 사람에게 알린다.

2. 화재경보 비상벨을 누르시다.

가. 복도 : 소화전 화재버튼 누른 후 운영팀 전화

나. 객실내 : 현관문 비상버튼 누른 후 운영팀 전화

다. 연락처

- 주간 : 운영팀 [02-6235- 2879, 2862]

- 야간 : 안내실 [02-6235-2865]

※ 본 자료 확인시 기숙사 비상연락처로 꼭

저장해주세요 😊

3. 엘리베이터 사용 절대 불가 비상계단 및 복도 완강기 사용

4. 아래층으로 대피가 불가시 옥상 대피

가. 화재시 기숙사내 모든 문 잠금해제

5. 화재층 대피 불가시 완강기 사용